

---

# COMUNE DI SENNARIOLO

Provincia di Oristano



## **PROGETTO FASE UNICA** **Interventi di riqualificazione area comunale** **incrocio tra S.S. 292 e S.P.34**



Tecnico incaricato:

Dott. Arch. FEDERICA RUBATTU

Responsabile Unico del Procedimento:

Geom. Paolo Sinis

Collaboratori:

Dott. Arch. Sara Pettinau

Dott. Arch. Daniela Sanna

Dott. Arch. Stefano Sechi

Dott. Arch. Andrea Becca

Dott. Agr. Tatiana Demelas

---

## **ALLEGATO E** **CRONOPROGRAMMA**

---

DICEMBRE 2019

REV 00	12.2019

**Comune di Sennariolo**

**Provincia di Oristano**

# **Cronoprogramma di PROGETTO**

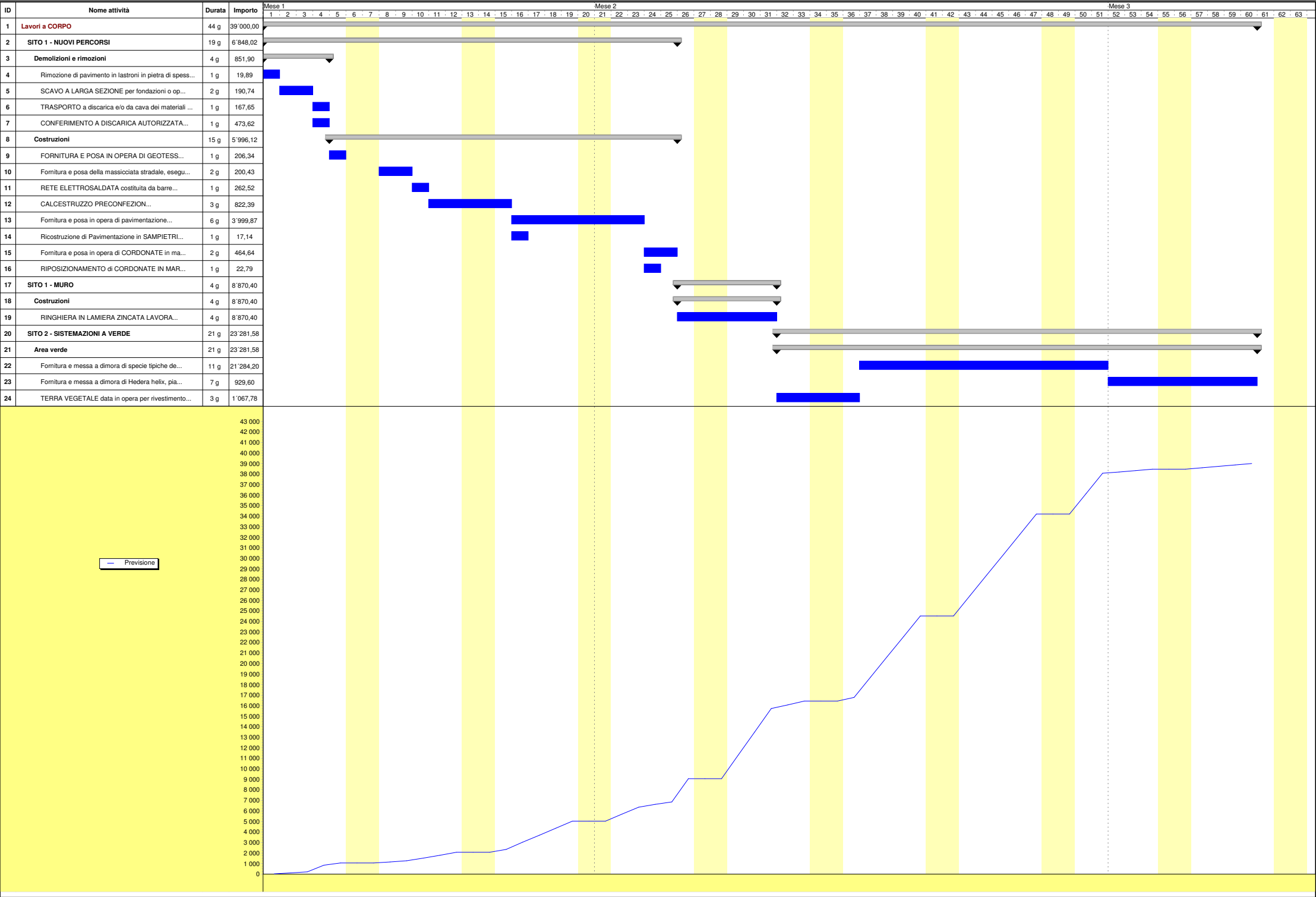
**OGGETTO:** Interventi di riqualificazione area comunale incrocio tra S.S. 292 e S.P. 34

**COMMITTENTE:** Comune di Senariolo

, 16/12/2019

Il Tecnico  
( )

---



**Comune di Sennariolo**

**Provincia di Oristano**

## **Tabella Attività**

**OGGETTO:** Interventi di riqualificazione area comunale incrocio tra S.S. 292 e S.P. 34

**COMMITTENTE:** Comune di Senariolo

, 16/12/2019

Il Tecnico  
( )

---

ATTIVITA'	PREVISTO		Inizio	Fine	GIORNI	
	euro	(%)			Lav.	Tot.
<b>Lavori a CORPO</b>	<b>39'000,00</b>	<b>100,000</b>	<b>1 gg</b>	<b>60 gg</b>	<b>44</b>	<b>60</b>
<b>* SITO 1 - NUOVI PERCORSI</b>	<b>6'848,02</b>	<b>17,559</b>	<b>1 gg</b>	<b>25 gg</b>	<b>19</b>	<b>25</b>
<b>* * Demolizioni e rimozioni</b>	<b>851,90</b>	<b>2,184</b>	<b>1 gg</b>	<b>4 gg</b>	<b>4</b>	<b>4</b>
* * * Rimozione di pavimento in lastroni in pietra di spessore ... a e l'eventuale catalogazione del materiale da reimpiegare	19,89	0,051	1 gg	1 gg	1	1
* * * SCAVO A LARGA SEZIONE per fondazioni o opere d'arte, cana ... tà di m 2.00 dal piano di sbancamento o dall'orlo del cavo	190,74	0,489	2 gg	3 gg	2	2
* * * TRASPORTO a discarica e/o da cava dei materiali con percorrenza entro i limiti di 20 km compreso il ritorno a vuoto	167,65	0,430	4 gg	4 gg	1	1
* * * CONFERIMENTO A DISCARICA AUTORIZZATA DI MATERIALE COD. CE ... in sede di emissione dello Stato d'Avanzamento dei Lavori.	473,62	1,214	4 gg	4 gg	1	1
<b>* * Costruzioni</b>	<b>5'996,12</b>	<b>15,375</b>	<b>5 gg</b>	<b>25 gg</b>	<b>15</b>	<b>21</b>
* * * FORNITURA E POSA IN OPERA DI GEOTESSILE NONTESUTO costitu ... no; valutata per la effettiva superficie coperta dai teli.	206,34	0,529	5 gg	5 gg	1	1
* * * Fornitura e posa della massicciata stradale, eseguito con ... metro cubo misurato a spessore finito dopo il costipamento	200,43	0,514	8 gg	9 gg	2	2
* * * RETE ELETTRICALDATA costituita da barre di acciaio B450C ... ola d'arte. Con diametro delle barre FI 6, maglia cm 15x15	262,52	0,673	10 gg	10 gg	1	1
* * * CALCESTRUZZO PRECONFEZIONATO ORDINARIO PER OPERE STRUTTUR ... mm² a norma UNI EN 206-1 e Linee Guida Consiglio Sup. LLPP	822,39	2,109	11 gg	15 gg	3	5
* * * Fornitura e posa in opera di pavimentazione in SAMPIETRIN ... ltro necessario per dare il lavoro finito a regola d'arte.	3'999,87	10,256	16 gg	23 gg	6	8
* * * Ricostruzione di Pavimentazione in SAMPIETRINI. Posa in o ... ltro necessario per dare il lavoro finito a regola d'arte.	17,14	0,044	16 gg	16 gg	1	1
* * * Fornitura e posa in opera di CORDONATE in marmo delle dim ... ssorio per dare il lavoro finito a perfetta regola d'arte.	464,64	1,191	24 gg	25 gg	2	2
* * * RIPOSIZIONAMENTO di CORDONATE IN MARMO. Posa in opera di ... ssorio per dare il lavoro finito a perfetta regola d'arte.	22,79	0,058	24 gg	24 gg	1	1
<b>* SITO 1 - MURO</b>	<b>8'870,40</b>	<b>22,745</b>	<b>26 gg</b>	<b>31 gg</b>	<b>4</b>	<b>6</b>
<b>* * Costruzioni</b>	<b>8'870,40</b>	<b>22,745</b>	<b>26 gg</b>	<b>31 gg</b>	<b>4</b>	<b>6</b>
* * * RINGHIERA IN LAMIERA ZINCATA LAVORATA. Fornitura e posa i ... ssario per dare il lavoro finito a perfetta regola d'arte.	8'870,40	22,745	26 gg	31 gg	4	6
<b>* SITO 2 - SISTEMAZIONI A VERDE</b>	<b>23'281,58</b>	<b>59,696</b>	<b>32 gg</b>	<b>60 gg</b>	<b>21</b>	<b>29</b>
<b>* * Area verde</b>	<b>23'281,58</b>	<b>59,696</b>	<b>32 gg</b>	<b>60 gg</b>	<b>21</b>	<b>29</b>

ATTIVITA'	PREVISTO		Inizio	Fine	GIORNI	
	euro	(%)			Lav.	Tot.
* * * Fornitura e messa a dimora di specie tipiche della macchi ... ne dei periodi di estrema aridità estiva o gelo invernale.	21'284,20	54,575	37 gg	51 gg	11	15
* * * Fornitura e messa a dimora di Hedera helix, pianta rustic ... ne dei periodi di estrema aridità estiva o gelo invernale.	929,60	2,384	52 gg	60 gg	7	9
* * * TERRA VEGETALE data in opera per rivestimento di scarpate ... e e un leggero costipamento. Escluso il trasporto da cava.	1'067,78	2,738	32 gg	36 gg	3	5
Data, 16/12/2019						
<b>Tecnico</b>						

**Comune di Sennariolo**

**Provincia di Oristano**

## **Tabella Date e Importi**

**OGGETTO:** Interventi di riqualificazione area comunale incrocio tra S.S. 292 e S.P. 34

**COMMITTENTE:** Comune di Senariolo

, 16/12/2019

Il Tecnico  
( )

---

DATA	IMPORTI PREVISTI		
	Parziale euro	Progressivo euro	(%)
1 gg	19,89	19,89	0,051
2 gg	95,37	115,26	0,296
3 gg	95,37	210,63	0,540
4 gg	641,27	851,90	2,184
5 gg	206,34	1'058,24	2,713
8 gg	100,21	1'158,45	2,970
9 gg	100,21	1'258,66	3,227
10 gg	262,52	1'521,18	3,900
11 gg	274,13	1'795,31	4,603
12 gg	274,13	2'069,44	5,306
15 gg	274,13	2'343,57	6,009
16 gg	683,78	3'027,36	7,762
17 gg	666,64	3'694,00	9,472
18 gg	666,64	4'360,65	11,181
19 gg	666,64	5'027,29	12,890
22 gg	666,64	5'693,94	14,600
23 gg	666,64	6'360,58	16,309
24 gg	255,11	6'615,69	16,963
25 gg	232,32	6'848,01	17,559
26 gg	2'217,60	9'065,61	23,245
29 gg	2'217,60	11'283,21	28,931
30 gg	2'217,60	13'500,81	34,617
31 gg	2'217,60	15'718,41	40,304
32 gg	355,93	16'074,34	41,216
33 gg	355,93	16'430,26	42,129
36 gg	355,93	16'786,19	43,042
37 gg	1'934,93	18'721,12	48,003
38 gg	1'934,93	20'656,05	52,964
39 gg	1'934,93	22'590,98	57,926
40 gg	1'934,93	24'525,90	62,887
43 gg	1'934,93	26'460,83	67,848
44 gg	1'934,93	28'395,76	72,810
45 gg	1'934,93	30'330,68	77,771
46 gg	1'934,93	32'265,61	82,732
47 gg	1'934,93	34'200,54	87,694
50 gg	1'934,93	36'135,47	92,655
51 gg	1'934,93	38'070,40	97,616
52 gg	132,80	38'203,20	97,957
53 gg	132,80	38'336,00	98,297
54 gg	132,80	38'468,80	98,638
57 gg	132,80	38'601,60	98,978
58 gg	132,80	38'734,40	99,319
59 gg	132,80	38'867,20	99,659

DATA	IMPORTI PREVISTI		
	Parziale euro	Progressivo euro	(%)
60 gg	132,80	39'000,00	100,000
Data, 16/12/2019			
<b>Tecnico</b>			